

7 علامات

**السؤال الأول:** املأ الفراغ في كل مما يلي بالكلمات المناسبة:

- 1- حيوانات تتميز بجلدها الرطب الأملس .....
- 2- نباتات تقسم بذورها إلى قسمين .....
- 3- النباتات البذرية التي تنتج أزهاراً تتحول إلى ثمار تسمى النباتات .....
- 4- مجموعة حيوانات تتنفس بالخياشيم ويغطي جلدها القشور. هي .....
- 5- مجموعة حيوانات لها 6 أرجل وقرنا استشعار وتكاثر بالبيوض هي .....
- 6- يعد التمساح من مجموعة .....
- 7- من الأمثلة على مجموعة الأسماك .....
- 8- يمكن لبعض النباتات أن تتكاثر ببعض أجزائها ويسمى ذلك بالتكاثر .....
- 9- يتكاثر نبات البطاطا بجزء من النبات ينمو داخل التربة ويسمى .....
- 10- الحيوانات المكتملة النمو والتي تستطيع أن تتكاثر تسمى .....
- 11- التغيرات التي تحدث للحيوان مع تقدمه في العمر تعرف بـ .....
- 12- تسمى العلاقة بين الكائنات الحية من النوع نفسه من أجل الغذاء أو الماء أو الضوء أو المأوى تسمى: .....
- 13- العلاقة بين نوعين من الكائنات الحية بحيث يستفيد كل منهما من الآخر تسمى علاقة .....
- 14- هو مجموعات الكائنات الحية التي تعيش في نظام بيئي وترتبط بينها علاقات مختلفة.
- 15- طائر يقلب جسمه ليصل إلى النباتات البحرية والحبوب والحلزون، مثال على .....
- 16- العلاقة بين نبات اليوكا وعثة اليوكا هي علاقة .....
- 17- قدرة الشخص على الشعور بالعواطف الإنسانية وضبط انفعالاته ومدى توافقه مع بيئته هي .....
- 18- الشخص الذي لا يمكنه الإبصار يسمى .....

منصة أساس التعليمية

4 علامات

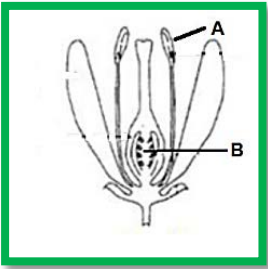
السؤال الثاني: أجب عن الأسئلة التالية:

1- اختر الرقم الصحيح من المجموعة ( ب ) بما يناسبها من قائمة المجموعة ( أ ) في الجدول التالي:

الرقم المناسب	المجموعة ( أ )	المجموعة ( ب )
( )	جزء من الزهرة تنتج حبوب اللقاح	1- السداة
		2- البتلات
( )	جزء من الزهرة ينتج البويضات	3- السبلات
		4- المبيض

2- يسمى الجزء الذي يتحول إلى ثمرة:

أ- الخيط      ب- المتك      ج- الكربة      د- المبيض

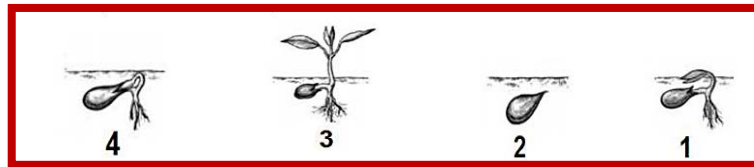


3- إذا انتقلت مكونات الجزء ( A ) حتى وصلت للموقع ( B ) فماذا تتوقع أن يحدث؟

.....  
منصة أساس التعليم

4- ينتمي هذا النبات إلى النباتات البذرية .....

5- رتب مراحل نمو النبتة في الرسم التالي:



.....

4 علامات

**السؤال الثالث:**

أ- قارن بين الثدييات الزواحف والطيور كما في الجدول التالي:

وجه المقارنة	طريقة التكاثر	عضو التنفس	غطاء الجسم	مثال
الثدييات				
الزواحف				
الطيور				

**السؤال الرابع:** ضع إشارة ( ✓ ) أمام العبارة الصحيحة وإشارة ( X ) أمام العبارة الخاطئة:

- 1- الدراق والتين والزيتون من النباتات الزهرية. ( )
- 2- الحشرات حيوانات لها قرنا استشعار و ستة أرجل. ( )
- 3- تضع البرمائيات بيوضها على اليابسة. ( )
- 4- يعد البطريق مثلاً على الطيور. ( )
- 5- ينتج الضفدع صغاراً لا تشبهه تسمى بأبي ذئبة. ( )
- 6- يعد النرجس من النباتات التي تتكاثر بالبذور. ( )
- 7- تسمى العلاقة بين الدب والسمك بعلاقة الافتراس. ( )
- 8- يسمى الشخص الذي لا يمكنه السمع بالكفيف. ( )
- 9- الحاسة التي نستخدمها لتمييز الروائح هي حاسة البصر. ( )
- 10- الحالة التي يتمتع بها الشخص بسلامة جميع أعضائه هي الصحة الجسمية. ( )

**السؤال الخامس:** أستنتج إجابات الألغاز التالية:

- 1- كائن حي ثديي يتكاثر بالبيض .....
- 2- المجموعة التي ينتمي لها كائن حي يتكاثر بالبيض ويغطي جسمه الريش .....
- 3- عضو في الأسماك له وظيفة الرئتين في الإنسان .....
- 4- العلاقة الغذائية بين وحيد القرن والطيور .....
- 5- العضو الذي يستقبل الرسائل الحسية ويحللها هو .....

**السؤال السادس: فسر سبب كل مما يلي:**

1- ضرورة رعاية بعض الحيوانات لصغارها.

.....

2- الماء ضروري لدورة حياة الضفدع.

.....

3- أهمية تصنيف الكائنات الحية في مجموعات.

.....

4- تشترك كل من القطط والحيتان في نفس المجموعة.

.....

5- ترك مسافات بين المزروعات في المزارع.

.....

6- أهمية بناء علاقات ودية مع الآخرين.

.....

**انتهت الأسئلة**

## الإجابات

**السؤال الأول:** املأ الفراغ في كل مما يلي بالكلمات المناسبة:

- 1- حيوانات تتميز بجلدها الرطب الأملس **البرمائيات**
- 2- نباتات تقسم بذورها إلى قسمين **ذات الفلقتين**
- 3- النباتات البذرية التي تنتج أزهاراً تتحول إلى ثمار تسمى النباتات **الزهريّة مغطاة البذور**
- 4- مجموعة حيوانات تتنفس بالخياشيم ويغطي جلدها القشور. هي **الأسماك**
- 5- مجموعة حيوانات لها 6 أرجل وقرنا استشعار وتكاثر بالبيوض هي **الحشرات**
- 6- يعد التمساح من مجموعة **الزواحف**
- 7- من الأمثلة على مجموعة الأسماك **سمك القرش**
- 8- يمكن لبعض النباتات أن تتكاثر ببعض أجزائها ويسمى ذلك بالتكاثر **الخضري**
- 9- يتكاثر نبات البطاطا بجزء من النبات ينمو داخل التربة ويسمى **الدرنة**
- 10- الحيوانات المكتملة النمو والتي تستطيع أن تتكاثر تسمى **الحيوانات البالغة**
- 11- التغيرات التي تحدث للحيوان مع تقدمه في العمر تعرف بـ **النمو**
- 12- تسمى العلاقة بين الكائنات الحية من النوع نفسه من أجل الغذاء أو الماء أو الضوء أو المأوى تسمى: **التنافس**
- 13- العلاقة بين نوعين من الكائنات الحية بحيث يستفيد كل منهما من الآخر تسمى علاقة **النمو**
- 14- **المجتمع الحيوي** هو مجموعات الكائنات الحية التي تعيش في نظام بيئي وترتبط بينها علاقات مختلفة.
- 15- طائر يقرب جسمه ليصل إلى النباتات البحرية والحبوب والحلزون، مثال على **النمط**
- 16- العلاقة بين نبات اليوكا وعضة اليوكا هي علاقة **تقايب**
- 17- قدرة الشخص على الشعور بالعواطف الإنسانية وضبط انفعالاته ومدى توافقه مع بيئته هي **الصحة النفسية والعاطفية**
- 18- الشخص الذي لا يمكنه الإبصار يسمى **الكفيف**

4 علامات

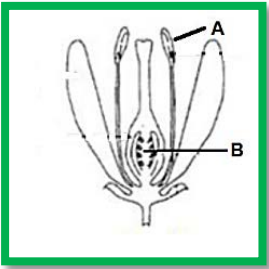
السؤال الثاني: أجب عن الأسئلة التالية:

1- اختر الرقم الصحيح من المجموعة ( ب ) بما يناسبها من قائمة المجموعة ( أ ) في الجدول التالي:

الرقم المناسب	المجموعة ( أ )	المجموعة ( ب )
( 5 )	جزء من الزهرة تنتج حبوب اللقاح	1- السداة
		2- البتلات
( 8 )	جزء من الزهرة ينتج البويضات	3- السبلات
		4- المبيض

2- يسمى الجزء الذي يتحول إلى ثمرة:

أ- الخيط      ب- المتك      ج- الكربة      د- المبيض

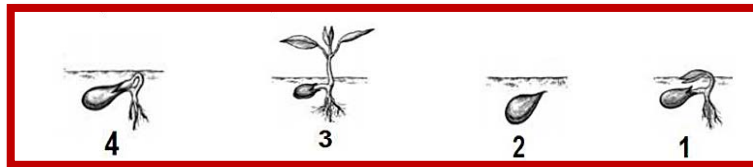


3- إذا انتقلت مكونات الجزء ( A ) حتى وصلت للموقع ( B ) فماذا تتوقع أن يحدث؟

تندمج مكونات الجزء ( A ) وهي عبارة عن حبوب اللقاح مع مكونات الجزء ( B ) وهي عبارة عن البويضات ويكونان الجنين

4- ينتمي هذا النبات إلى النباتات البذرية الزهرية مغطاة البذور

5- رتب مراحل نمو النبتة في الرسم التالي



3 / 1 / 4 / 2



**السؤال الثالث:** قارن بين الثدييات الزواحف والطيور كما في الجدول التالي:

وجه المقارنة	طريقة التكاثر	عضو التنفس	غطاء الجسم	مثال
الثدييات	الولادة	الرئة	الفرو/ الشعر	الأرنب
الزواحف	البيض	الرئة	الحراشف	التمساح
الطيور	البيض	الخياشيم	القشور	القرش

**السؤال الرابع:** ضع إشارة ( v ) أمام العبارة الصحيحة وإشارة ( X ) أمام العبارة الخطأ:

- 1- الدراق والتين والزيتون من النباتات الزهرية. ( v )
- 2- الحشرات حيوانات لها قرنا استشعار وستة أرجل. ( v )
- 3- تضع البرمائيات بيوضها على اليابسة. ( X )
- 4- يعد البطريق مثلاً على الطيور. ( v )
- 5- ينتج الضفدع صغاراً لا تشبهه تسمى بأبي ذنبية. ( v )
- 6- يعد النرجس من النباتات التي تتكاثر بالبذور. ( X )
- 7- تسمى العلاقة بين الدب والسمك بعلاقة الافتراس. ( v )
- 8- يسمى الشخص الذي لا يمكنه السمع بالكفيف. ( X )
- 9- الحاسة التي نستخدمها لتمييز الروائح هي حاسة البصر. ( X )
- 10- الحالة التي يتمتع بها الشخص بسلامة جميع أعضائه هي الصحة الجسمية. ( v )

**السؤال الخامس:** أستنتج إجابات الألغاز التالية:

- 1- كائن حي ثديي يتكاثر بالبيض **الخفاش**
- 2- المجموعة التي ينتمي لها كائن حي يتكاثر بالبيض ويغطي جسمه الريش **الطيور**
- 3- عضو في الأسماك له وظيفة الرئتين في الإنسان **الخياشيم**
- 4- العلاقة الغذائية بين وحيد القرن والطيور **علاقة تقايض**
- 5- العضو الذي يستقبل الرسائل الحسية ويحللها هو **الدماغ**

**السؤال السادس: فسر سبب كل مما يلي:**

- 1- ضرورة رعاية بعض الحيوانات لصغارها.  
لأن صغار الحيوانات لا تمتلك جميع التراكيب التي تلبى احتياجاتها.
- 2- الماء ضروري لدورة حياة الضفدع.  
لأنه يضع بيوضه في الماء وتفقس داخل الماء ويمتلك صغير الضفدع خياشيم ليعيش في الماء.
- 3- أهمية تصنيف الكائنات الحية في مجموعات.  
لتسهيل دراسة الكائنات الحية.
- 4- تشترك كل من القطط والحيتان في نفس المجموعة.  
ينتميان إلى مجموعة الثدييات لأنهما يتكاثران بالولادة.
- 5- ترك مسافات بين المزروعات في المزارع.  
حتى نتجنب التنافس بين النباتات على الضوء والماء والمواد الغذائية الموجودة في التربة.
- 6- أهمية بناء علاقات ودية مع الآخرين.  
حتى نتجنب الانفعالات ولتعزيز مشاعرنا الإيجابية للحفاظ على صحتنا النفسية والعاطفية.

